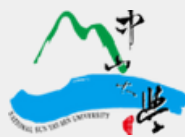


乘風萬里轉動人生清寒學習獎勵金

甄選說明會



國立中山大學
National Sun Yat-sen University

國際事務處
office of International Affairs

乘風萬里.轉動人生

培育國際視野清寒學習獎勵金

獎助特色

- 培育家境清寒學子出國學習
- 補助各類型國際性學習活動(海外交換, 雙聯學位、實習或志工等)
- 全臺各大專校院補助金額最高, 近乎全額補助, 最強力經濟後援!
- 出國前收到8成獎勵金, 返國後再撥2成獎勵金
- 獲獎率高達9成

乘風萬里.轉動人生

培育國際視野清寒學習獎勵金

國籍 學籍

- 具本國國籍及臺灣戶籍
- 具本校正式學籍之在校生(不含在職生、在職專班及博士班學生)

申請 資格

- 低收入戶 - 鄉鎮區公所三個月內開立之證明
- 中低收入戶 - 鄉鎮區公所三個月內開立之證明
- 特殊境遇家庭- 直轄市、縣市政府社會局(科)或鄉鎮市區公所開具有效期限內之特殊境遇家庭身份證明文件影本(攜帶正本查驗)
- 教育部弱勢助學 - 至學務處校園與職涯發展組申請該年度證明文件

113年弱勢助學於12月公布核定結果,可通融先申請乘風萬里,出國前取得證明文件始獲獎助資格。

乘風萬里.轉動人生

培育國際視野清寒學習獎勵金

113年申請時程：

第1次 4月1日(一)至4月30日(二)

第2次 11月1日(五)至11月29日(五)

注意事項：

- 確定交換國家及學校, 於出國前最近一次甄選提出申請。
- 本獎勵金**每一學制內**限申請一次。
- 不接受出國期間或返國後提送之申請件。

全球移動實踐人才培育獎助金

補助項目

- 來回機票
- 海外生活費
- 海外學費

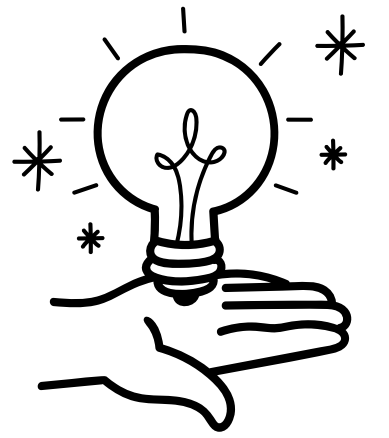
過往核發獎助金額

* 以下為為一年生補助金額, 僅供參考。

亞洲: 48~60萬

美洲: 50萬

歐洲: 39-63萬



如何計算生活費

教育部年支生活費 × 出國天數 / 365天 × 出國前一天美金匯率

範例(赴法國交換一學年)

US\$19000 × 300天 / 365天 × 28.54 = \$445,693

113年公費留學生請領公費項目及支給數額一覽表

↓ DOWNLOAD

小提醒:

1. 機票費抓目前網站平均機票
2. 生活費匯率以目前美金匯率計算
3. 海外生活天數容易計算錯誤, 善用線上日期計算器

乘風萬里.轉動人生

培育國際視野清寒學習獎勵金

審查原則

1. 家庭經濟弱勢情形
2. 在校成績排名與優異表現(校內外個人獲獎事蹟、專業領域有研究著作、其他有助於審查紀錄)
3. 海外學習計畫書完整性及經費預算表內容
4. 預訂參與之活動之學習效益、目的、重要性、擬修讀課程與個人主修科系之關聯性及學分數
5. 申請以美、紐、澳及日本等先進國家為主
6. 獎助金額不受申請身分別, 或者出國類型而有所差別, 取決於同學所展現的企圖心, 讀書計畫, 及對獎助需求決議獎助金。
7. 系所主管及導師/指導教授評量推薦

國際處在收件截止後, 會將學生申請計畫書送至所屬導師/指導教授及系所主管審閱, 提供推薦表請老師評分, 評量內容不公開。視學生狀況, 導師/指導教授及系所主管會邀請學生前往面談。

乘風萬里.轉動人生

培育國際視野清寒學習獎勵金



如何撰寫出國計畫書及經費預算表

*內容項目依序排列, 無制式格式, 可自行製作版面或增加補充說明

一、個人簡歷: 以一頁A4或1000-1500字以內為限

二、計畫摘要 (約200-300字)

三、海外學校/機構簡介 (約200-300字)

非校級交換及雙聯學位計畫, 請提供申請學校或機構計畫內容及網址資訊, 中英文以外之語言請轉譯中文。

四、赴國外研修之目標及計畫、擬修讀課程與個人主修科系之關聯性及預計修得之學分數(含研修期程)、未來展望

五、赴國外研修動機及企圖心、前瞻性

六、經費預算表(詳列出國預估花費, 譬如學費、住宿、機票、生活費、簽證、書籍及交通等相關預計支出費用)

七、交換、雙聯計畫以外之出國計畫須檢附海外學校/機構計畫內容簡介、收費明細等資料

教育部學海惜珠計畫

鼓勵經濟弱勢學生赴海外交換、雙聯、自費研修計畫
申請時間：每年2月

- 低收入戶
- 中低收入戶
- 特殊境遇家庭
- 身心障礙者生活補助費
- 弱勢兒童及少年生活扶助
- 弱勢家庭兒童及少年緊急生活扶助
- 同一戶籍內具中低收入老人生活津貼補助資格。



符合學海惜珠資格者，須同時申請學海惜珠 & 乘風萬里兩項計畫，擇優受領補助。原則上以學海惜珠為主，相關配合款或者不足額由乘風萬里支出。

申請時間舉例：

預計2025年4月出國交換：申請2024年11月乘風萬里、及2025年2月學海惜珠。

預計2025年9月出國交換：申請2025年2月學海惜珠、及2025年4月乘風萬里。

乘風萬里.轉動人生

培育國際視野清寒學習獎勵金

獎助義務

- 完成交換/雙聯學生出國研修目的，每學期至少通過2門課
- 在每階段規定時限內提供應繳文件，出國前及出國期間皆有需提供的文件
- 返國後1個月內完成校內行政核銷程序、返國心得報告及返校手續
- 同時具有教育部學海惜珠獎助生，須於返國後2週內上傳心得
- 返國後須參加當年度校友服務暨社會責任中心辦理之感恩茶會

常見問題 1

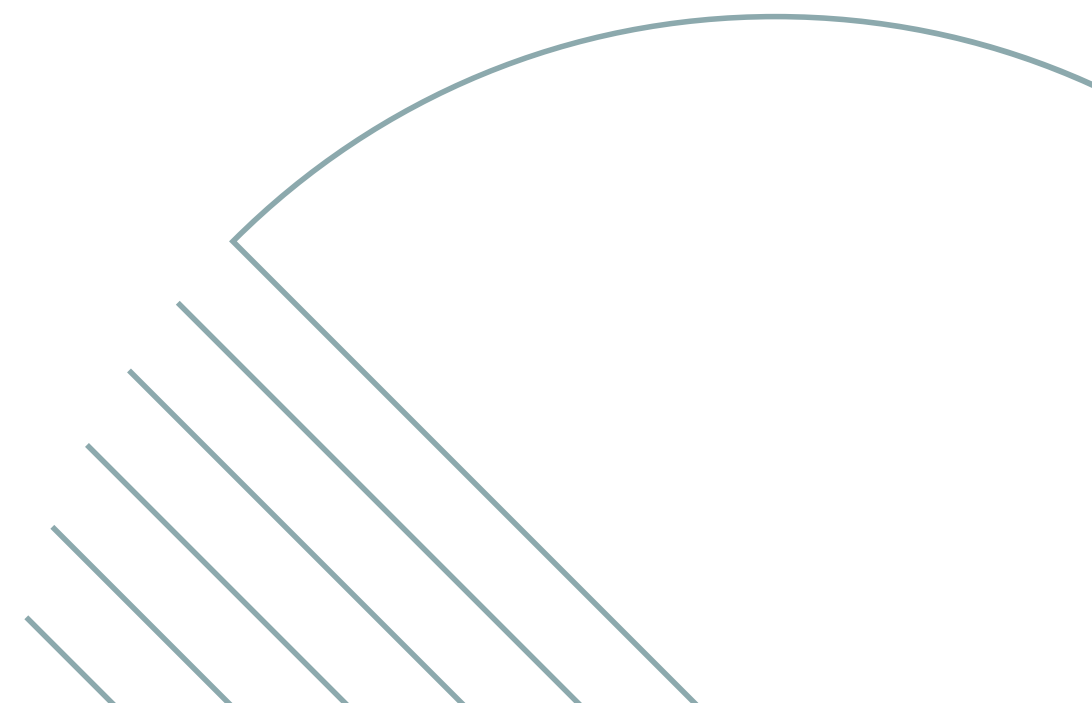
Q：校內獎學金是否可以重複申請？

- 出國補助同性質補助(譬如:西灣領航)限擇優則一領取。
- 符合學海惜珠資格者，應同時申請乘風萬里
- 全球移動實踐獎助金為補助執行社會實踐，兩者可同時申請
- 其餘獎助計畫依要點針對重複申請補助之規定為原則

常見問題2

Q：乘風萬里申請時是否需要請老師寫推薦信？

不需要！申請截止後，國際處會將申請件書面資料送導師及系所主管審閱文件並提供推薦評量分數。

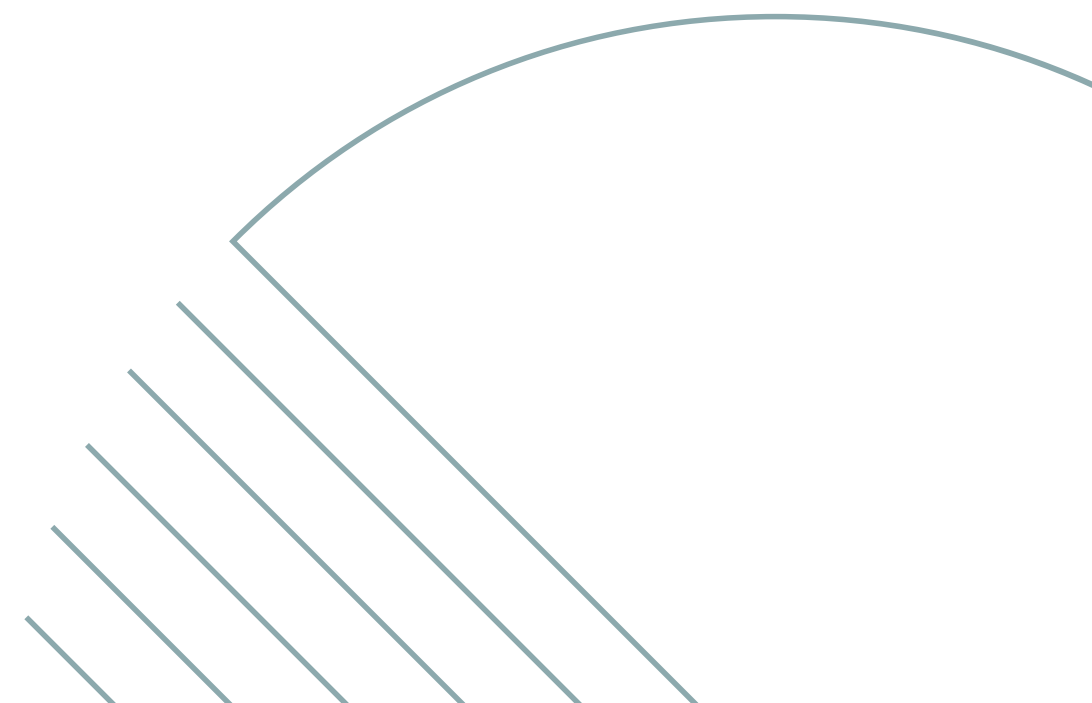


常見問題3

Q：是否有名額限制？

沒有，乘風萬里及全球移動實踐獎助金的成立目的為希望學生踴躍出國，拓展國際視野。

只要符合申請資格，且計畫書內容充實，都有獲獎機會。





校內其他獎助 西灣種子學習輔導計畫

獎助項目

- 國際性活動、競賽 \$50000
- 申請前述活動後完成雙語微電影 \$20000
- 校內外專業證照或語文訓練課程 \$30000

- 校內外各種類型競賽
- 自主學習計畫、成績優異
- 心理成長及職涯發展訓練課程
- 海域專業證照訓練
- 國內企業實習及移地訓練
- 校內外志工服務、社會實踐服務學習課程
- 學生自治組織/學生社團幹部

獎助項目

申請至11/15止，經費申請完即停止受理(越早申請越有利!)

- 本國籍且具以下身分之一者:
- 低收/中低收入戶學生
- 特殊境遇家庭子女或孫子女
- 身心障礙學生/子女
- 原住民學生/新住民及其子女
- 急難救助金補助學生/弱勢助學計畫學生
- 戶籍偏遠地區學生/懷孕學生/扶養未滿3歲子女學生
- COVID-19特殊境遇家庭





Contact Us



行政大樓2樓2004室

出國獎學金

承辦人 張心玲小姐

oia.exchange2@mail.nsysu.edu.tw

Tel: (07)-525-2000 分機 2635



國際處網站



國際處FB



交換研修FB