

出國交換 短期研修計畫

暨

2025-2026

海外研修暨獎助學金

說明會

國際事務處學生交換事務組

徐如青 Maxine Hsu / 張心玲 Eileen Chang



國際姊妹校

共計**303**所姊妹校、分布於**4**大洲、**44**個國家

亞洲 (159)

阿拉伯聯合大公國、中國
、印尼、印度、日本、韓國
、斯里蘭卡、蒙古、馬來西亞
、菲律賓、新加坡、泰國、
越南、土耳其

歐洲 (104)

奧地利、比利時、保加利亞、
瑞士、捷克、德國、丹麥、愛沙尼亞
、西班牙、芬蘭、法國、英國、克羅
愛西亞、匈牙利、義大利、立陶
宛、拉脫維亞、荷蘭、挪威、波蘭、
羅馬尼亞、俄羅斯、斯洛伐克、瑞典

美洲 (37)

加拿大、智利、墨西哥、
秘魯、美國

大洋洲 (3)

澳大利亞



學生出國研修計畫

- 短期研修計畫
- 雙聯學位
- 交換學生計畫





短期研修計畫

- 國外姊妹校-暑期/冬季課程 (如語言課程、文化交流、夏/冬令營)
- 美國加州大學聖地牙哥分校 UCSD 暑期研究計畫
- 本校教師開設短期出國研修課程

部份姊妹校會提供優惠或免費名額
(須獲國際處提名)

赴該校實驗室進行 8 週研究

老師帶領學生赴國外進行 7~14
天移地教學、見習活動



雙聯學位

30校 (42個雙聯合約數)

兩校簽署合作協議，選送學生至對方學校註冊修課，學生在兩校所修得的學分獲兩校承認並相互抵免，學生於符合兩校畢業規定後分別取得兩校學位。



- 部分學校免收海外學費
- 返國後免支付本校學分費

雙聯學位列表

國家	學校		合作範圍	雙聯類型
加拿大 (2)	維多利亞大學	University of Victoria	企管系、IBBA	2+2學學雙聯
	天普大學	Temple University	全校	3+2學碩士雙聯學位
美國 (8)	韓國紐約州立大學	The State University of New York, Korea	管理學院	碩士雙聯學位
	加州大學河濱分校	University of California, Riverside	管理學院	碩士雙聯學位(1+1, 1+2)
	佛羅里達國際大學	Florida International University	管理學院	碩士雙聯
	艾克朗大學	The University of Akron	機電系、材光系	3+2學碩士雙聯學位
	凱斯西儲大學	Case Western Reserve University	化學系	3+2學碩士雙聯學位
	羅格斯大學	Rutgers, The State University of New Jersey	工學院	3+2學碩士雙聯學位
英國 (4)	諾丁漢特倫特大學	Nottingham Trent University	管理學院	1+1碩士雙聯學位 (GHRM)
	愛塞克斯大學	University of Essex	生科系、化學系、 國際經營管理學士學程	2+2學士雙聯、3+1學碩士雙聯
法國 (4)	昂傑高等商學院	ESSCA	管理學院	1+1碩士雙聯學位
	勃艮第高等商學院	Burgundy School of Business	管理學院	1+1碩士雙聯學位
	KEDGE高等商學院	Groupe KEDGE Business School	管理學院	1+1碩士雙聯學位
	諾歐商學院	Neoma Business School	管理學院	1+1碩士雙聯學位
比利時 (3)	根特大學	Ghent University	教育所	博士雙聯
	魯汶大學	Catholic University of Leuven	政治所	博士雙聯
	布魯塞爾自由大學(荷語區)	Vrije Universiteit Brussel	光電系	NSYSU, UGENT, VUB 3校碩士雙聯
奧地利 (2)	林茲大學	Johannes Kepler University Linz	管理學院、資管系	碩士雙聯
立陶宛 (2)	維爾紐斯科技大學	Vilnius Gediminas Technical University	電機系、資工系	碩士雙聯
斯里蘭卡 (1)	斯里賈亞瓦德納普拉大學	University of Sri Jayewardenepura	全校	碩博士雙聯協議
泰國 (2)	法政大學	Thammasat University	化學系	3+2學碩士雙聯
	瑪希敦大學	Mahidol University	理學院	碩博士雙聯
印尼 (8)	布勞爪哇大學	University of Brawijaya	管理學院、生科系、機電系、 通訊所、電信工程學位學程、 電機系	碩士雙聯學位
	比娜大學	Binus University	管理學院	碩士雙聯學位
	茂物農業大學	IPB University	海資系	碩士雙聯學位
韓國 (1)	延世大學	Yonsei University	材光系	碩博士雙聯
菲律賓 (3)	德拉薩大學	De La Salle University	物理系	博士雙聯學位
	八打雁州立大學	Batangas State University	電機系、通訊所	碩博士雙聯學位
中國 (1)	同濟大學	Tongji University	管理學院	EMBA專班雙聯
新加坡 (1)	新加坡管理大學	Singapore Management University	資管系	1+1 碩士雙聯學位



交換學生計畫

225

所交換校

約750

個交換名額

- ✿ 交換期間：一學期或一學年
- ✿ 學分互相承認 (抵免)
- ✿ 可多次申請



僅需支付本校學費，不需支付交換校學費

出國交換/獎助流程

校內甄選階段

提出申請件及志願表

初選名單

遞補與1st 棄權階段

複選名單

2nd 棄權階段

補填志願階段

校內甄選名單確定

校外提名與申請階段

國際處向交換校提出名單及基本資料

交換校接受提名

受提名學生向交換校提出申請資料

交換校審合申請資料

交換校發給入學許可

出國前一個月

- 簽證、機票、保險
- 役男出境申請
- 「出境申請表」
w/wo 「學生出國預備選修課程表」
- 備齊獎學金撥款資料

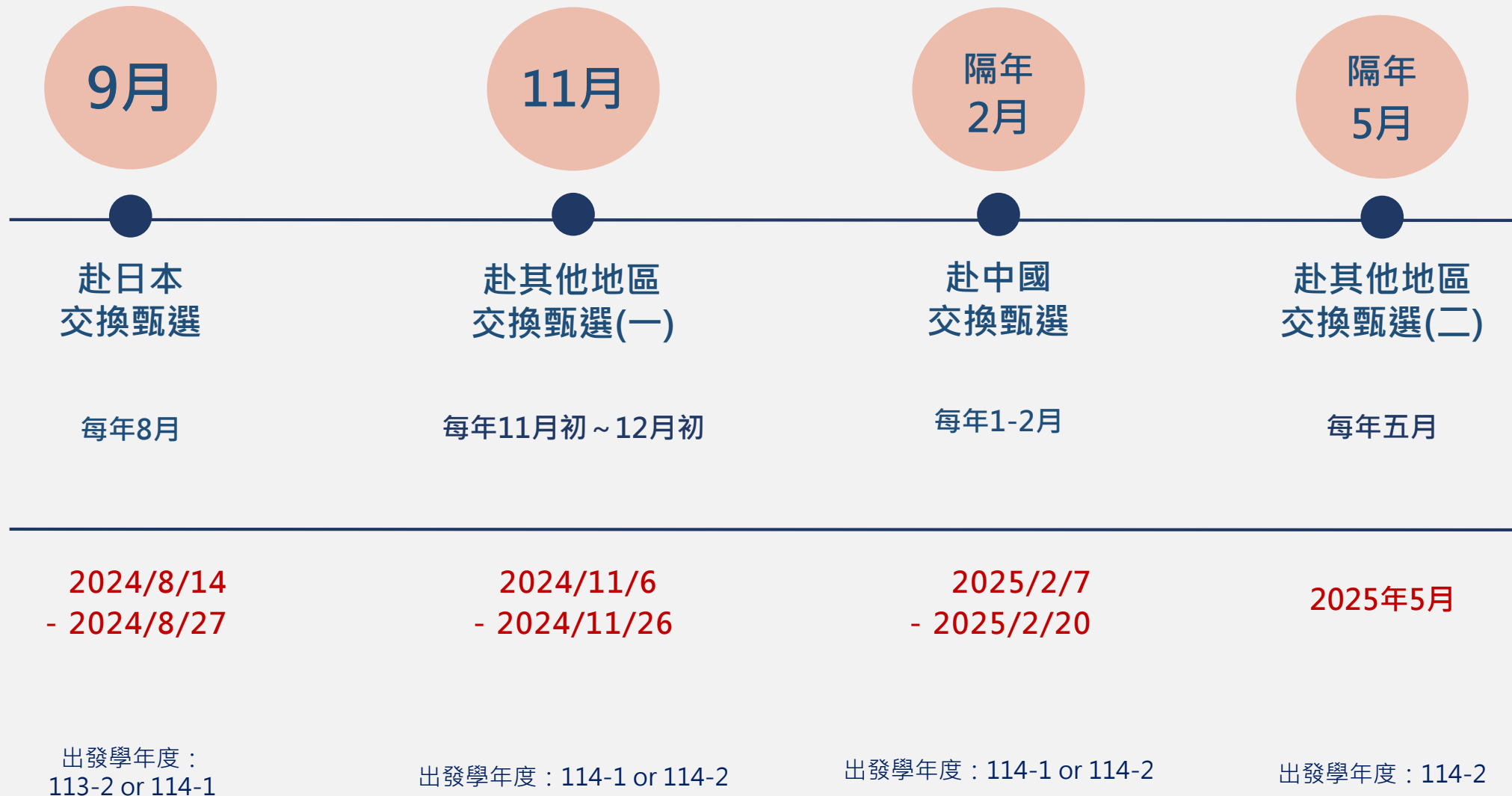
出國期間

- 國外緊急聯絡及安全回報
- 選課表
- 期中報告(僅有交換一學年者於第一學期結束後繳交)
- 擔任中山大使推廣本校
- 注意自身安全，隨時與家人及國際處保持聯絡

返國後兩個月

- 返國報告書
- 交換成績單(每學期至少通過兩門課程)
- 「返校手續單」
w/wo 「學生抵免學分申請表」
- 上傳心得報告&問卷(僅有獲教育部學海計畫獎助生需填寫，並於交換課程結束後兩週內完成)

校內甄選申請時間



校內甄選申請資格

1.

- 大學部：大一至大四
 - 碩士班：碩一至碩二
- (不含延畢生、在職生身份入學者)

2.

- 符合交換校語文能力要求者；
- TOEFL iBT 60 / IELTS 5.0 / TOEIC 600 at least OR JLPT Level 5 at least

3.

- 學業成績優良
- 無不良操行記錄者

Requirements

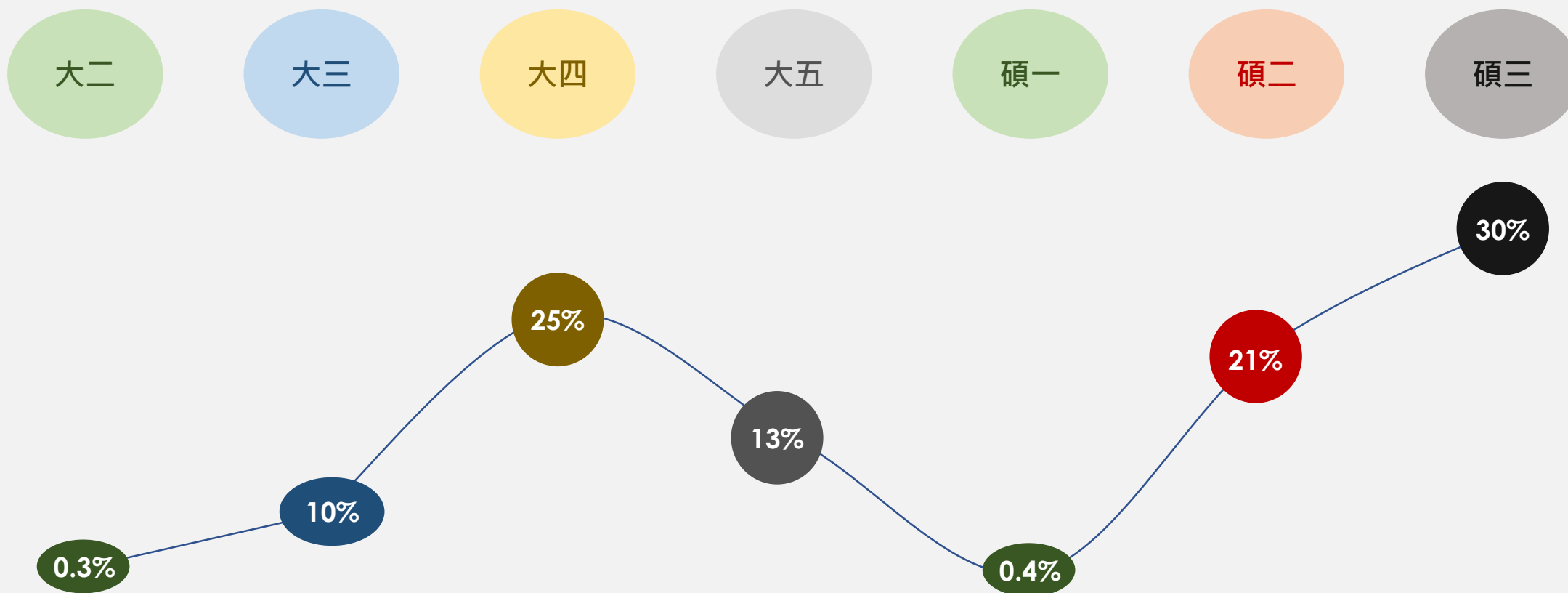
校內甄選申請資料

- 1. 申請表 & Check List
- 2. 歷年成績單 (30%)
(前一學年班排名為主)
- 3. 語言檢定成績證明 (40%)
- 4. 有利審查資料表 (10%)
- 5. 研修計畫書 (20%)
- 6. 志願表

Application
Documents

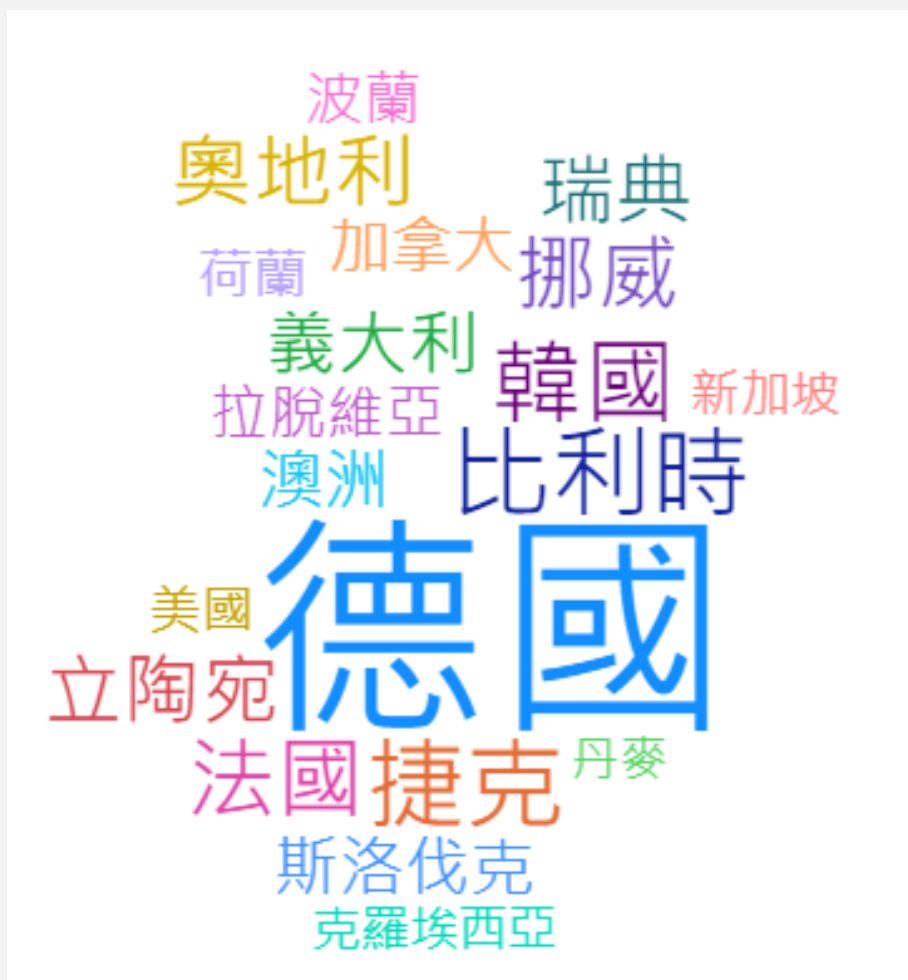
把出國交換列入大學必修課!

出國交換年級

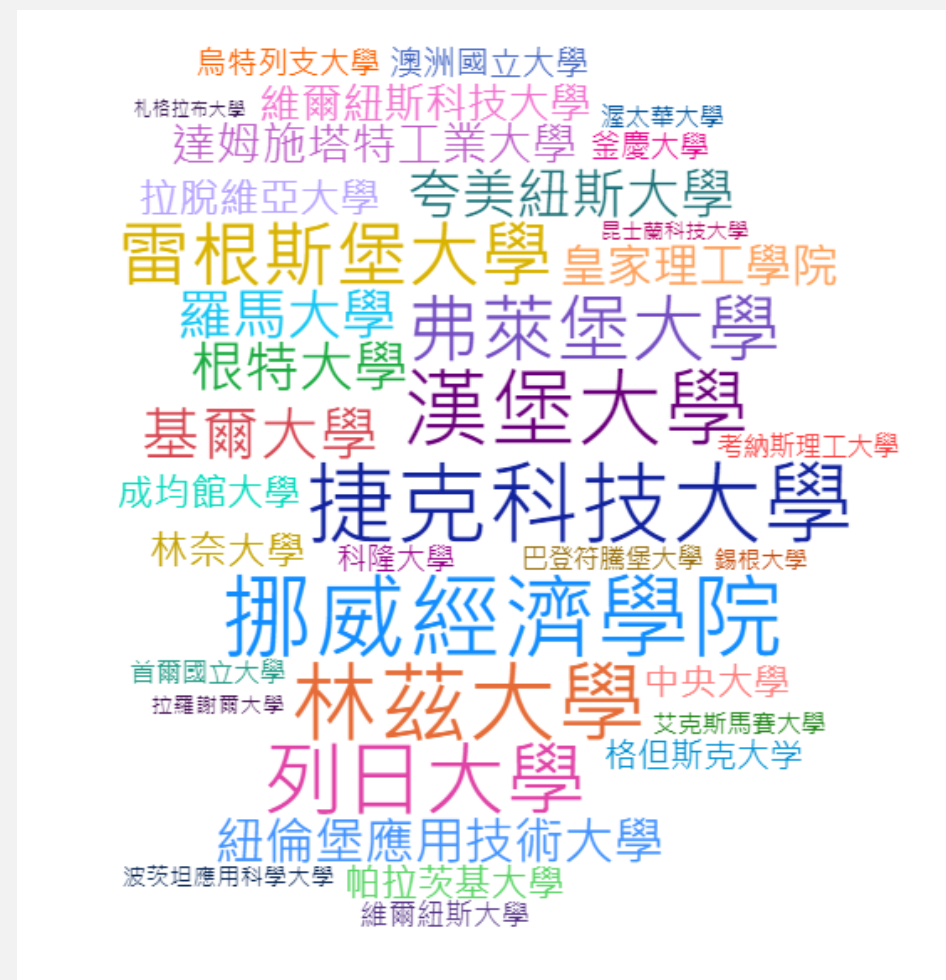


校級熱門申請國家/交換校 (中國 & 日本除外)

熱門申請國家



熱門申請學校



2025-2026 日本甄選學校資訊

目錄

JP001	國士館大學 (Kokushikan University)
JP002	法政大學 (Hosei University)
JP003	東北大學 (Tohoku University)
JP004	早稻田大學 (Waseda University)
JP005	創價大學 (Soka University)
JP006	大東文化大學 (Daito Bunka University)
JP007	琉球大學 (University of the Ryukyus)
JP008	立命館大學 (Ritsumeikan University)
JP010	高知大學 (Kochi University)
JP011	專修大學 (Senshu University)
JP012	山形大學 (Yamagata University)
JP014	中央大學 (Chuo University)
JP016	新潟大學 (Niigata University)

JP018	三重大學 (Mie University)
JP020	學習院大學 (Gakushuin University)
JP022	福井大學 (University of Fukui)
JP025	同志社大學 (Doshisha University)
JP026	廣島大學 (Hiroshima University)
JP028	千葉大學 (Chiba University)
JP029	東京大學 (University of Tokyo)
JP030	九州大學 (Kyushu University)
JP031	北海道大學 (Hokkaido University) New !
JP035	秋田縣立大學 (Akita Prefectural University) New !
JP036	愛媛大學 (Ehime University) New !
JP037	西南學院大學 (Seinan Gakuin University) New !

2024-2025 中國甄選學校資訊

目錄

CN003	廈門大學
CN005	同濟大學
CN005	同濟大學-經濟與管理學院
CN006	浙江大學
CN007	四川大學
CN009	武漢大學
CN011	南京大學
CN012	復旦大學
CN013	哈爾濱工業大學
CN015	西安交通大學

CN017	清華大學
CN018	北京航空航天大學
CN019	東南大學
CN020	南開大學
CN021	中國海洋大學
CN022	華南理工大學
CN024	北京師範大學
CN027	重慶大學
CN028	華中師範大學

2024-2025 其他國家與地區甄選學校資訊-校級

目錄 (歐洲)

AT 001	林茲大學 Johannes Kepler University Linz
BE 001	根特大學 Ghent University
BE 003	列日大學 University of Liege
CZ 002	捷克科技大學 Czech Technical University in Prague
CZ 003	帕拉茨基大學 Palacký University Olomouc
CZ 004	查理大學 Charles University
DE 003	紐倫堡應用技術大學 Technische Hochschule Nürnberg Georg Simon Ohm
DE 005	巴登符騰堡州合作型大學 (DHBW) Baden-Württemberg Cooperative State University
DE 006	達姆施塔特工業大學 TU Darmstadt
DE 009	雷根斯堡大學 University Regensburg
DE 011	漢堡大學 University of Hamburg
DE 012	科隆大學 University of Cologne
DE 013	波茨坦應用科學大學 University of Applied Sciences Potsdam
DE 014	弗萊堡大學 University of Freiburg
DE 015	基爾大學 Christian-Albrechts-Universität zu Kiel

DE 016	錫根大學 University of Siegen
DK 001	南丹麥大學 University of Southern Denmark
DK 002	奧爾堡大學 Aalborg University
EE 001	塔爾圖大學 University of Tartu
ES 002	科爾多瓦大學 University of Córdoba
FI 002	土庫大學 University of Turku
FR 004	聖莫內大學 University Jean Monnet – Saint-Etienne
FR 006	里昂第二大學 Université Lumière Lyon-II
FR 007	里昂政治學院 Sciences Po Lyon
FR 008	波爾多政治學院 Science Po Bordeaux
FR 009	國立東方語言文化學院 l'Institut National des Langues et Civilisations Orientales
FR 015	巴黎天主教大學 Catholic University of Paris
FR 018	國家電信學院 Telecom SudParis
FR 019	巴黎工程研究生學院(ECE) ECE Paris - Graduate School of Engineering
FR 020	艾克斯馬賽大學 Aix-Marseille University

FR 021	馬賽中央理工學院 Ecole Centrale de Marseille
FR 025	國際與政治高等學院 HEIP School of Advanced International and Political Studies
FR 026	拉羅謝爾大學 La Rochelle University
FR 027	古斯塔夫·艾菲爾大學 Université Gustave Eiffel
HR 001	札格拉布大學 University of Zagreb
HU 001	巴斯瑪尼彼得得天主教大學 Pázmány Péter Catholic University – Faculty of Humanities and Social Sciences
IT 002	杜林大學 The University of Torino
IT 003	維洛那大學 Università di Verona
IT 004	羅馬大學 Sapienza University. di Roma
LT 001	維爾紐斯科技大學 Vilnius Gediminas Technical University
LT 002	考納斯理工大學 Kaunas University of Technology
LT 003	維爾紐斯大學 Vilnius University
LV 001	拉脫維亞大學 University of Latvia
NL 004	烏特勒茲大學 Utrecht University
NO 001	挪威經濟學院 NHH Norwegian School of Economics

PL 001	居禮夫人大學 Maria Curie-Skłodowska University
PL 003	格但斯克大學 University of Gdańsk
SE 001	林奈大學 Linnaeus University
SE 002	皇家理工學院 KTH Royal Institute of Technology
SK 001	夸美紐斯大學 Comenius University in Bratislava
TR 001	中東科技大學 Middle East Technical University
TR 002	科克大學 Koç University.
TR 003	安卡拉社會科學大學 Social Sciences University of Ankara

選學校前，請先想想

Why

- ✓ 畢業門檻、出國經驗、留學準備、工作準備

When

- ✓ 一年？一學期？上學期？下學期？

Where

- ✓ 歐巴國？南向？英語系國家？歐洲？

What

- ✓ 玩樂為主？自身專業相關？抵免很重要？

可多次參加甄選喔



出國交換花費統計/一學期

食

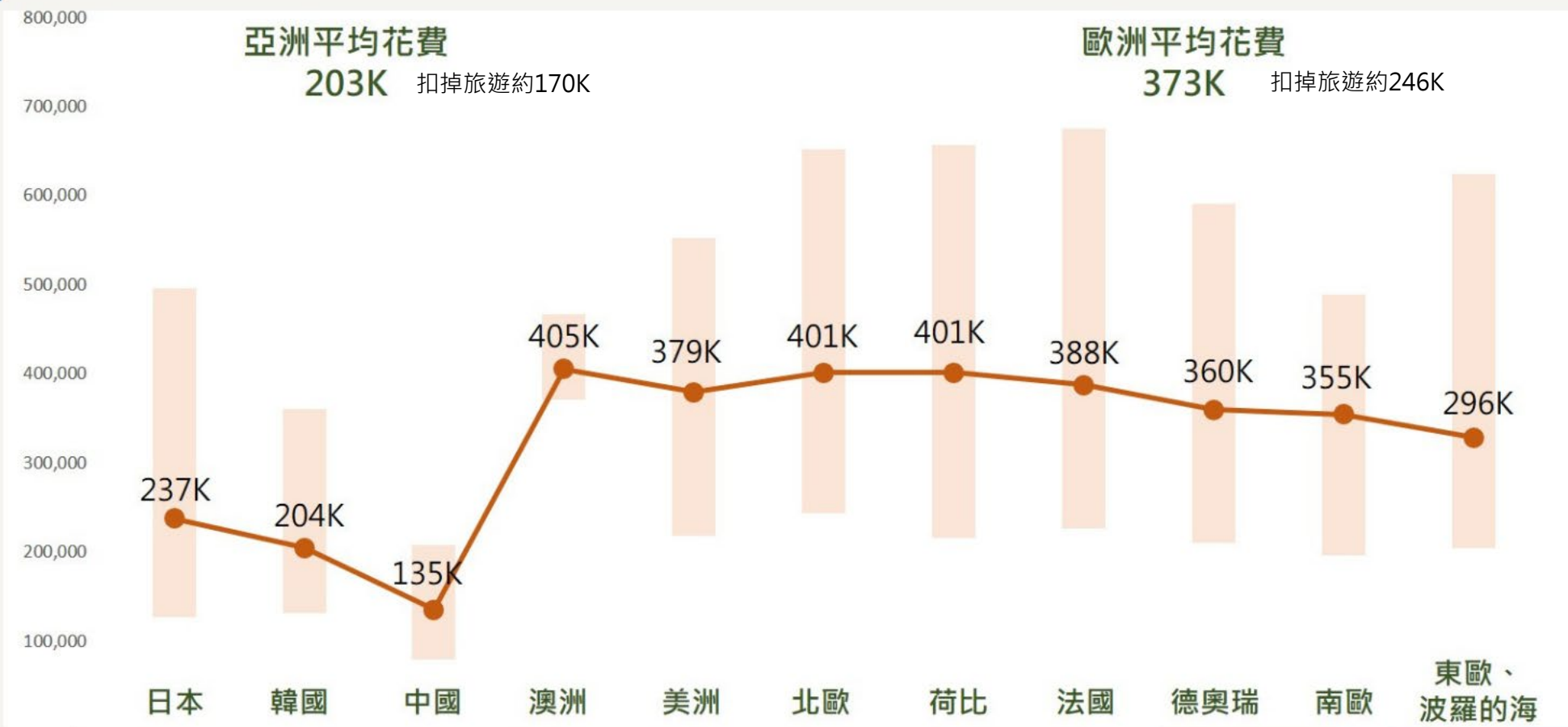
衣

住

行

育

樂



註：

- 圓點為在該洲/該國交換平均一學期花費
- 方框為在該洲/該國交換一學期最高與最低花費

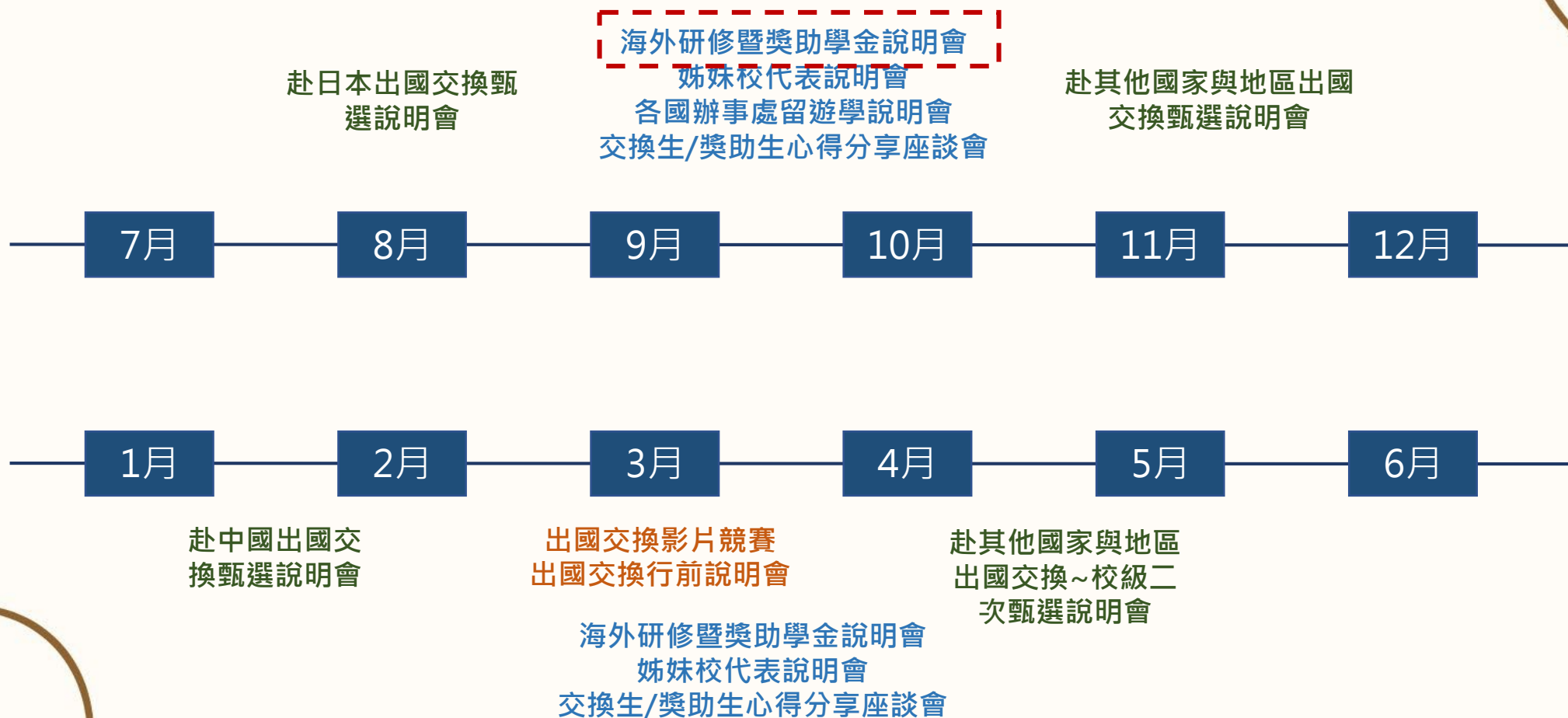
學校資源

1 系列說明會/活動

2 國際處網站資源

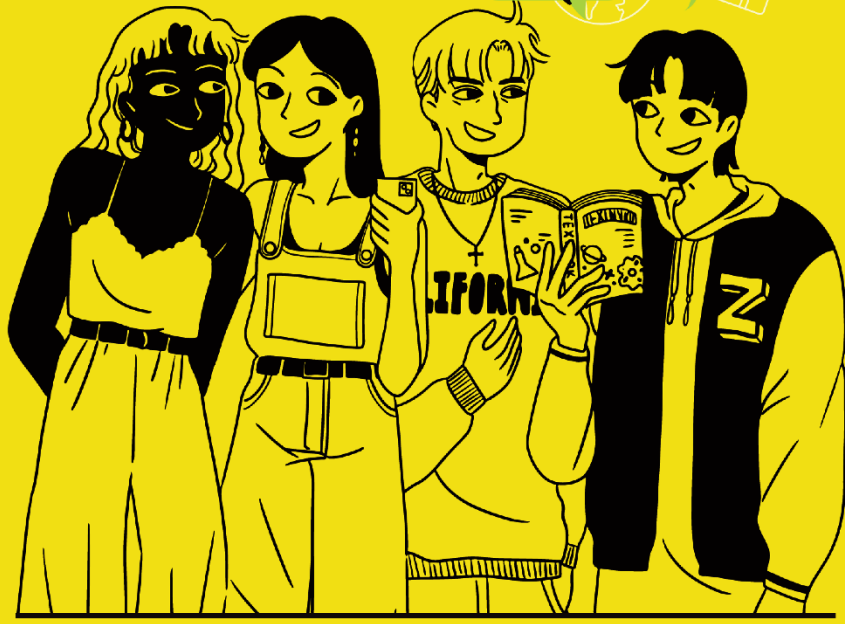
3 國際交流@中山

為提升中山學生對於國際交流、出國研修等瞭解、增進學生出國動機，
國際處每年舉辦近40場相關活動。



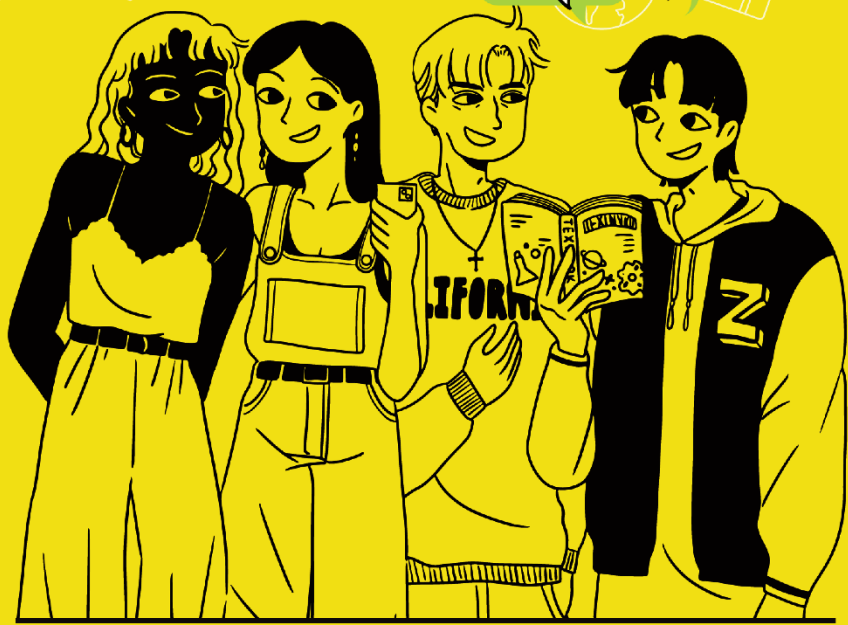
September to November

- ✓ 9/3 (二) 12:00-13:00 生醫系場次
- ✓ 9/11 (三) 12:00-13:00 精準所
- ✓ 9/23 (一) 12:00-13:00 機電系
- ✓ 9/25 (三) 12:00-13:00 理學院
- ✓ 9/30 (一) 12:00-13:00 海洋科學學院
- ✓ 10/8 (二) 12:00-13:00 文學院
- ✓ 10/9 (三) 12:00-13:00 醫科所
- ✓ 10/16 (三) 12:00-13:00 西灣學院
- ✓ 10/16 (三) 16:10-17:00 管理學院I
- ✓ 10/17 (四) 12:00-13:00 管理學院II
- ✓ 10/22 (二) 12:00-13:00 社會科學院
- ✓ 11/15 (五) 12:00-13:00 工學院



出國交換 短期研修計畫

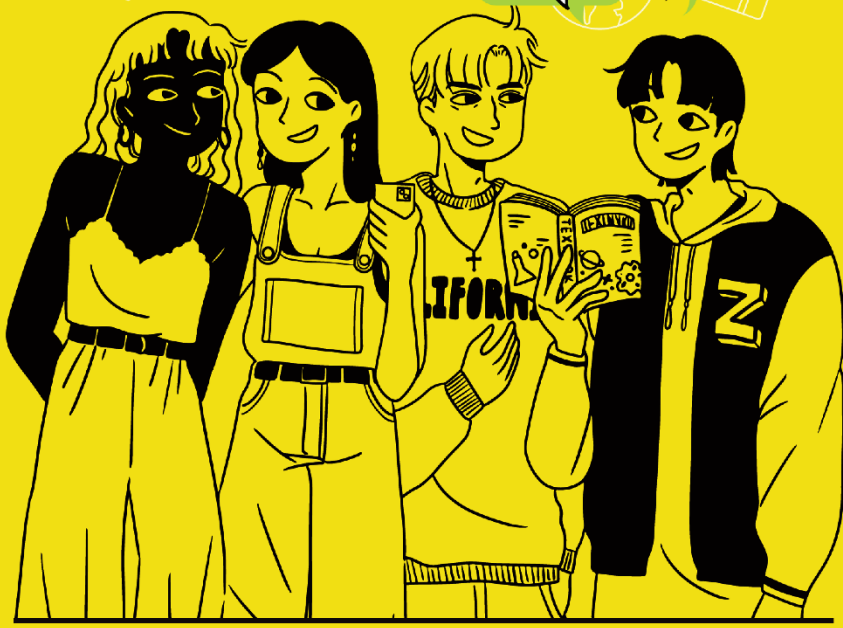
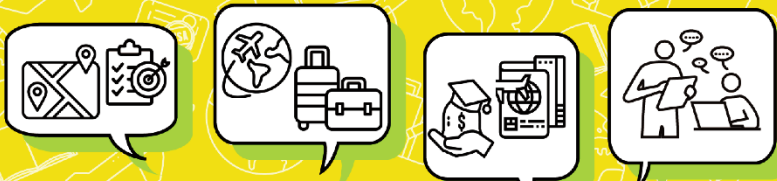
暨



出國交換 短期研修計畫

October to November

- ✓ 10/25 (五) 12:00-13:30 美國 天普大學交換及雙聯學位說明會
- ✓ 11/20 (三) 16:30-18:00 交換生心得分享
- ✓ 11/21 (四) 12:00-13:30 日本交流協會說明會
- ✓ 11/27 (三) 12:00-13:00 日本 早稻田大學留學/交換說明會



出國交換 短期研修計畫

November

其他國家與地區出國交換學生甄選~ 申請說明會

- ✓ 11/9 (六) 19:30-21:00 (線上)
- ✓ 11/11 (二) 19:30-21:00 (線上)
- ✓ 11/12 (三) 19:30-21:00 (線上)
- ✓ 11/18 (一) 19:30-21:00 (線上)



請善用國際處網站資訊

<https://oia.nsysu.edu.tw/>

國際事務處 Office of International Affairs

關於我們 學術交流 未來學生 在校學生 出國計畫 法規表單下載 外部資源

Dragon Boat Festival
END OF ACADEMIC YEAR PARTY

學術交流
姐妹校、教師交流等相關資訊

未來學生
提供外籍生、僑生、陸生入學及來校交換等相關資訊

在校學生
提供外籍生、僑生、陸生校園生活、在台須知等相關資訊

出國計畫
提供學生出國交換、雙聯學位及獎學金等相關資訊

活動公告	境外學生	出國交換	短期交流	本校獎助	校外獎助	外生獎助
僑生獎助	教師專區	開放社會大學網絡	徵才/其他			
日期	標題					
2021-02-05	[轉知] 2021 歐洲教育展校園大使招募					
2021-01-08	[本校學生免費] 多國語言衝刺班(第4期) (報名至2/26截止)					
2021-01-07	【留學講座】高市圖110年1-3月留學講座活動資訊					

在地國際化 在校國際交流機會



- 國際學伴計畫
- 華語中心語言交換
- 國際嘉年華
- 中山美國中心
- 中山歐盟中心



中山大學外國語教學中心多國語言衝刺班

中山學生

- ☑ 上課不用錢
- ☑ 免書籍費



Thank You



Contact us



行政大樓2樓2004室

出國交換

承辦人 徐如青 小姐

ويا.outbound@mail.nsysu.edu.tw

Tel: (07) 525-2000 分機 2243

出國獎學金

承辦人 張心玲 小姐

ويا.exchange2@mail.nsysu.edu.tw

Tel: (07)-525-2000 分機 2635